



Le Temps Des Séries'

Faire le Niveau des bols (demi-sphères)

6 mars 2013 - Rédigé par **Mamadou**

Degré de difficulté : FACILE

Durée d'exécution : 30 minutes

Outillage nécessaire :

- Clé plate de ½" (ou 13mm)
- Seringue pour remplir le bol

Pièces à prévoir :

- huile 80w90



Avant de vous salir les mains...

Les tutoriels de la partie mécanique ont été rédigés par les bénévoles du club ainsi que par certains membres enregistrés du forum. Ceux-ci n'étant pas des professionnels, il se peut que des erreurs se soient glissées dans certains reportages.

De manière plus générale, toute intervention mécanique sur un véhicule sous-entend l'acquisition préalable d'un minimum de «savoir-faire» en mécanique, la possession du manuel d'atelier du véhicule en question et l'application strictes des règles de sécurité de base.

Pour la plupart des reportages nous avons mis un niveau de difficulté ainsi qu'une durée approximative d'exécution.

Degré de difficulté :

FACILE : n'importe qui sachant se servir de ses deux mains est capable de faire l'opération (mais un coup d'œil dans le manuel d'atelier ne peut pas faire de mal).

MOYEN : s'adresse à des mécaniciens ayant déjà quelques heures de mécanique derrière eux, qui savent démonter une pièce et la remonter à l'identique dans le respect des contraintes de montage.

DIFFICILE : seuls les séristes avec une certaine expérience s'y aventureront. Ces tutoriels sous-entendent une très bonne connaissance de la mécanique du véhicule. Si pour vous, changer un joint de culasse sur le bord de la route est une broutille, alors foncez, sinon, évitez de faire plus de mal que de bien et abstenez-vous...

EXPERT : n'allez pas plus loin, vous prenez des risques...

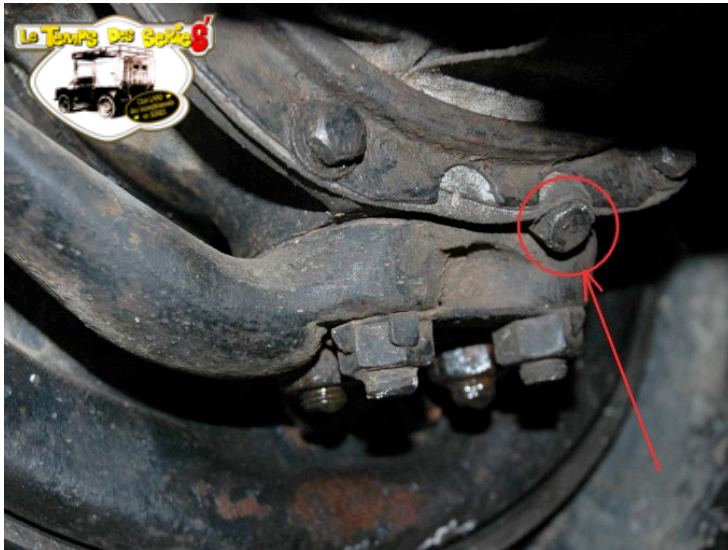
Durée d'exécution :

La durée est basée sur l'estimation qu'aura faite le rédacteur ou sur la durée qu'il aura lui-même passé pour exécuter l'opération. Il se peut, qu'en fonction de l'opération la durée soit plus longue pour un utilisateur que pour un autre, cela dépend de la dextérité de l'opérateur ou des problèmes rencontrés (vis récalcitrante, pièce cassée...)

Dans tous les cas, nous conseillons vivement au lecteur (futur mécanicien) de lire l'intégralité de l'article choisit jusqu'à la fin avant de commencer toute opération de démontage, et de respecter toutes les règles de sécurité, que ce soit pour lui, pour son entourage ou pour son véhicule.

Bonne mécanique !

Faire le niveau des bols (demi-sphères)



La vidange se fait à l'aide de la vis de vidange se trouvant au bas du bol.



Le remplissage est plutôt simple et ne nécessite que l'ouverture de la vis de niveau. Pour y accéder plus facilement, l'idéal est d'orienter la roue avant de manière à avoir plus de place.



La vis a une tête carrée et s'ouvre à l'aide d'une clé de 1/2" ou 13mm, par contre il se peut que l'ouverture soit assez difficile, dans ce cas on peut s'aider d'un levier ou utiliser une clé à molette « étau » (elle s'ajuste parfaitement à la taille du boulon).

Faire le niveau des bols (demi-sphères)



On remplit la seringue avec l'huile 80W90 (en ouvrant la seringue c'est plus facile)



Et on injecte dans le bol, jusqu'à ce que ça déborde...

Puis on referme le bol en serrant la vis modérément.

Fin de l'opération !